



BeeBeLIVE

Il primo ronzio digitale cristiano

Present By

Paolo Imperitura & Karla Licano

“7 Quanto sono belli, sui monti, i piedi del
messaggero di buone notizie, che
annuncia la pace, che è araldo di notizie
liete, che annuncia la salvezza, che dice a
Sion: «Il tuo Dio regna!»
Isaia 52:7

PROBLEMA

La frammentazione nella comunicazione delle comunità cristiane evangeliche crea una barriera all'accesso a eventi e conferenze, con informazioni spesso disperse in chat di WhatsApp e altri mezzi non centralizzati



Problema 1

info sparse su mezzi di comunicazioni non idonei a garantire il corretto flusso d'informazione



Problema 2

difficoltà di accesso alle informazioni sugli eventi. Comunicazione non esaustiva



Problema 3

difficoltà di accesso ed eventuale acquisto di biglietti per conferenze ed eventi

SOLUZIONE

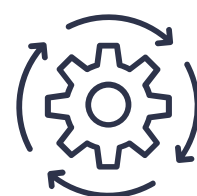


BeeBeLive centralizza eventi e comunità cristiane in un'unica app, facilitando la scoperta e la partecipazione a incontri di fede, concerti, seminari, conferenze e workshop.



Soluzione 1

Ricerca personalizzata tramite sistema di filtri userfriendly



Soluzione 2

Geolocalizzazione eventi e possibilità di prenotazione in un unico luogo



Soluzione 3

Recensioni pubbliche e possibilità per l'utente di accumulare punti e vincere esperienze cristiane (missione, formazione etc. etc.)

MISSION

Vogliamo unire i cristiani nel percorso di fede attraverso soluzioni tecnologiche innovative

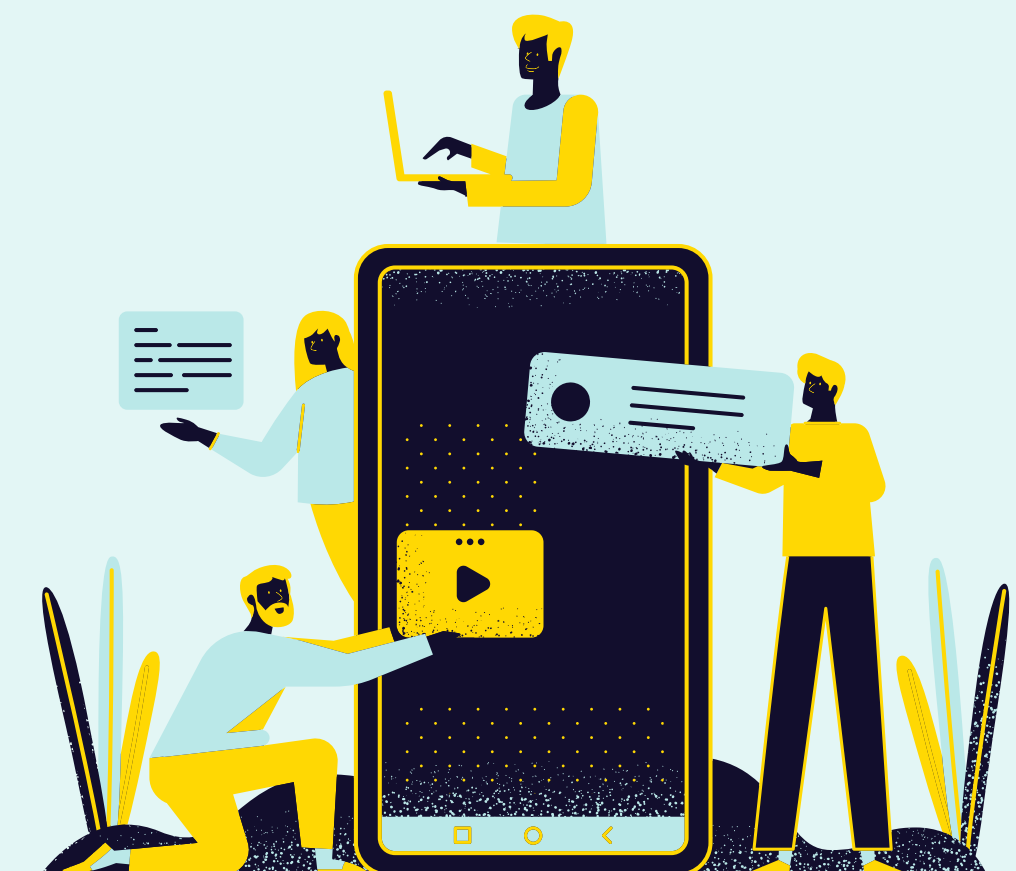
VISION

Aspiriamo a diventare la piattaforma leader per far conoscere le comunità locali, esplorare eventi e creare connessione tra i fedeli per amplificare il messaggio di Salvezza

18 Mentre camminava lungo il mare della Galilea, Gesù vide due fratelli, Simone detto Pietro e Andrea, suo fratello, i quali gettavano la rete in mare, perché erano pescatori. 19 E disse loro: «Venite dietro a me e vi farò pescatori di uomini»
Matteo 4:18-20

CARATTERISTICHE PRINCIPALI APP

- ✓ Geolocalizzazione integrata
- ✓ login tramite single sign-on
- ✓ Dashboard partner aderenti all'iniziativa
- ✓ Sistema filtri di ricerca integrato in base alle esigenze degli utenti
- ✓ BeeBeCard -loyalty system
- ✓ Calendario eventi integrato all'interno delle pagine delle comunità locali e le organizzazioni aderenti
- ✓ Integrazione con Cristianify per ascolto musica cristiana



COME FUNZIONA?

- Ogni volta che un utente partecipa a un evento tramite BeeBeLive, guadagna punti sulla sua BeeBeCard.
- I punti possono essere accumulati e scambiati per sconti su futuri eventi, soggiorni in hotel partner e molto altro

COME ACCUMULARE PUNTI:

- partecipando e rilasciando recensioni

COME CONTROLLARE I PUNTI:

- All'interno della propria area riservata gli utenti potranno controllare lo storico dei punti accumulati

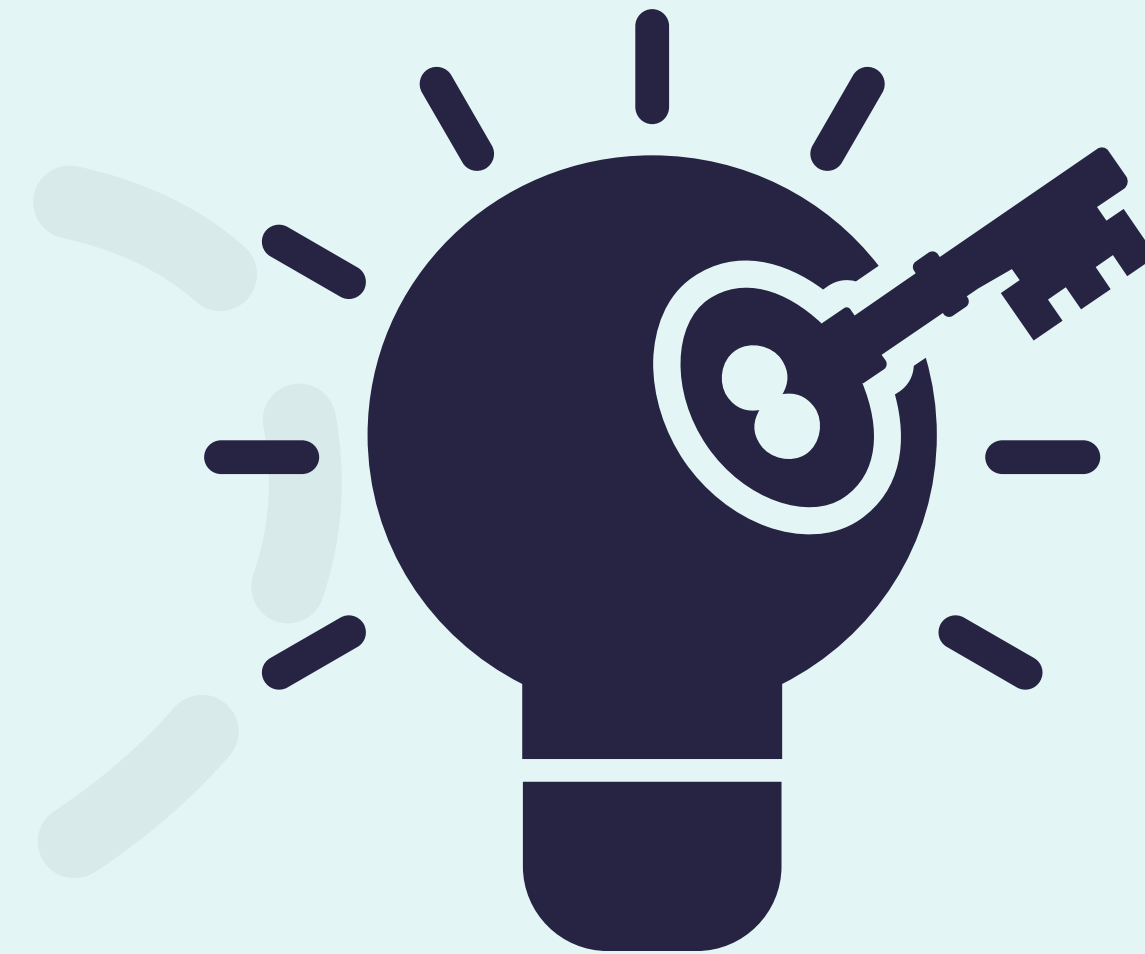
COME UTILIZZARE I PUNTI:

- Scambio di punti per sconti su eventi
- Utilizzo dei punti per prenotazioni in strutture partner

BEEBECARD

BeeBeLIVE 

- Un'innovativa e divertente formula di vivere gli eventi Cristiani.



MARKET SIZE

Nel 2024 spiritualità e tecnologia si intrecciano sempre più, emerge la necessità di un'applicazione che possa unire la comunità cristiana evangelica. Questa necessità diventa particolarmente sentita in Italia, dove la frammentazione nella comunicazione tra le comunità cristiane limita l'accesso a eventi e conferenze, lasciando molti fedeli disconnessi. BeeBeLive si propone come soluzione a questo divario, offrendo una piattaforma digitale unificante dove fedeli di varie denominazioni possono scoprire e partecipare a eventi spirituali. Con il suo lancio, BeeBeLive mira a colmare un vuoto, facilitando la connessione tra i credenti e arricchendo la loro esperienza di fede.

BeeBeLIVE 



TAM 

total addressable market

Secondo un sondaggio Ipsos del 2023, il 68% degli italiani è cristiano. Con una popolazione di 60 milioni di persone il TAM calcolato è di: 40,8 milioni di persone

SAM 

Serviceable Addressable Market

I protestanti, che includono varie denominazioni evangeliche, rappresentano circa l'1,1% della popolazione italiana, ovvero circa 658.400 persone (fonte Censur). Questo dato rappresenta il nostro SAM

SOM 

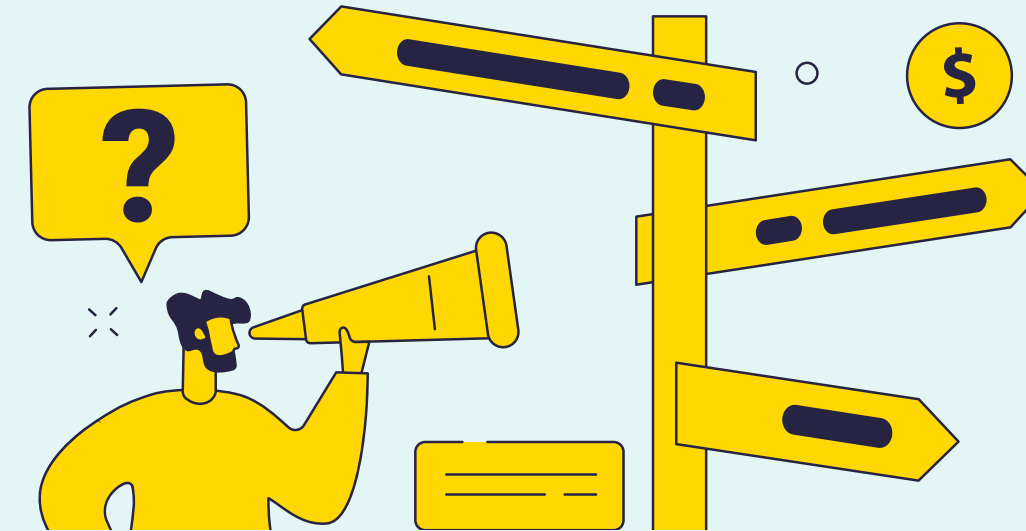
Serviceable Obtainable Market

Considerando le sfide dell'ingresso nel mercato e la competizione esistente, si potrebbe stimare conservativamente che BeeBeLive possa raggiungere il 10% del suo SAM nel breve termine, che equivarrebbe a circa 65.840 utenti.

ROADMAP

“25 La pioggia è caduta, sono venuti i torrenti, i venti hanno soffiato e hanno investito quella casa; ma essa non è caduta, perché era fondata sulla roccia.”

Matteo 7:25



Q1 2024

- Stipula partnership con comunità locali e organizzazioni
- creazione app

Q2 2024

- Tour Italiano per promozione app
- promozione attraverso i social di riferimento
- promozione attraverso i partner dell'iniziativa

Q3 2024

- Raggiungimento 50mila download
- Analisi andamento app ed eventuali correzioni bug ed errori
- 500 strutture ricettive

Q4 2024

- Raggiungimento 65mila download
- sviluppo nuove features app

Q1/Q2 2025

Stipula partnership e Lancio su mercato europeo (paesi del mediterraneo)

BUSINESS MODEL



Download APP

BeeBeLive avrà un costo in prevendita di 12,00€ annui e 24,00€ a partire dal release. Il costo permetterà di sostenere l'intera struttura di BeeBeLive

IL NOSTRO IMPEGNO



BeeBeLive si impegna non solo a connettere la comunità cristiana, ma anche a sostenere attivamente l'opera evangelica: il 10% dei nostri utili annuali verrà investito per promuovere eventi culturali e spettacoli che diffondono il messaggio di fede. Questa non è solo una promessa, ma un atto di fede ed un investimento nella diffusione della parola attraverso espressioni artistiche che parlano al cuore e allo spirito. Con BeeBeLive, crediamo che ogni download diventa un seme piantato per il futuro della fede e la diffusione della Parola di Dio, radicata nella bellezza dell'arte e della cultura.

QUANTO COSTA AVERE UN PROFILO PER PROMUOVERE I MIEI EVENTI?



Si, hai letto bene. Se sei una chiesa, un'organizzazione cristiana o un'associazione che sposa i valori cristiani avrai accesso gratuito ad una dashboard dove poter presentare la tua realtà, inserire le immagini più significative della tua realtà, aggiungere una descrizione dei servizi svolti, promuovere i tuoi social media di riferimento ed inserire gli eventi all'interno del calendario personale.

11 Se uno parla, lo faccia come si annunciano gli oracoli di Dio; se uno compie un servizio, lo faccia come si compie un servizio mediante la forza che Dio fornisce, affinché in ogni cosa sia glorificato Dio per mezzo di Gesù Cristo, al quale appartengono la gloria e la potenza nei secoli dei secoli. Amen

1 Pietro 4:11

IL NOSTRO TEAM

Paolo Imperitura

FOUNDER/CEO
PARTNERSHIP AND MARKETING

Karla Licano

FOUNDER/COO
CREATIVE DIRECTOR

Ruben Lopez

CTO
SENIOR DEVELOPER

Antonio Alia

DEVELOPER

Emmanuel Calabretta

DEVELOPER

Italo Moreira

CONNECTIONS

Magali Cardozo

BACK OFFICE

CONTATTI



Via Volturmo 5, Parma (PR) Italy



+ 39 3349277651



paolo@beebealive.com

